



دفتر مرکزی:

تهران - بزرگراه محمدعلی
 جناح - فلکه دوم صادقیه به
 سمت میدان آزادی -
 ابتدای خیابان سازمان آب
 (پایانه اتوبوسرانی مترو)
 انتهای خیابان نیرو - پلاک ۲
 - واحد ۳ (ZRK) شرکت
 پژوهشی زمین‌ریزکاوان

کد پستی: ۱۴۸۱۶۵۲۸۸۶

شماره‌های تماس:

۰۲۱-۲۲۹۵۵۰۲۴

۰۹۱۲۰۲۳۲۹۶۵

۰۹۱۸۲۳۰۸۷۰۶

تلفکس:

۰۲۱-۲۲۰۲۳۱۸۳

آزمایشگاه تکاب:

آذربایجان غربی، تکاب،
 سه راه جهاد، کوچه بیمه
 آسیا، جنب مدرسه نبایش
 کد پستی: ۵۹۹۱۸۷۲۱۳۹

آنالیزهای جذب اتمی:

- طلا، نقره، جیوه، مس
 (توتال و اکسیدی)، سرب،
 روی، آهن در نمونه‌های
 محلول، جامد، کربنی

تست‌های فرآوری:

- لیچینگ بطری غلطان
 (bottle roll test)
 - فلوتاسیون و دانه‌بندی

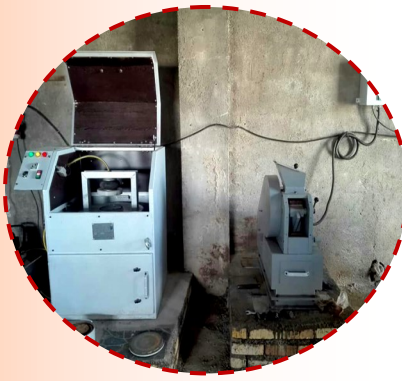
خدمات مشاوره‌ای:

- طراحی و اجزای تست‌های
 فرآوری در مقیاس
 آزمایشگاهی، نیمه‌صنعتی
 و صنعتی

- راه‌اندازی آزمایشگاه
 شیمی و کانه‌آرایی طلا

- آموزش روش‌های آنالیز
 فلزهای پایه و گرانبها

- طراحی مدار فرآوری طلا



♦ شرکت پژوهشی زمین‌ریزکاوان ♦



● شرکت زمین‌ریزکاوان با داشتن کارشناسان علوم زمین و معدن کارآزموده و بیش از ۱۳ سال تجربه در زمینه کانی‌شناسی نوری و آنالیز مواد معدنی، آمادگی دارد که خدمات آنالیز میکروسکوپی، کانی سنگین (Heavy Minerals)، وزن مخصوص (SG)، آنالیزهای XRF و XRD، شیمی تر، جذب اتمی و آنالیزهای مولتی‌المنت به روش ICP/ICP-MS، شامل عناصر گروه پلاتین یا PGEs، را به فعالان صنعت مواد معدنی ارائه نماید.

● شرکت زمین‌ریزکاوان نخستین مجموعه تخصصی سازمان‌یافته در بخش خصوصی در ایران است که گزارش‌های آنالیز میکروسکوپی را با فرمت پژوهشی و کاربردی، همگام با دانش روز، به پژوهشگران علوم زمین و فعالان بخش معدن در ایران ارائه می‌نماید.

● تست‌های فرآوری و مشاوره تخصصی در زمینه خرید تجهیزات و راه‌اندازی آزمایشگاه‌های شیمی معدنی و کانه‌آرایی به افراد و شرکت‌های درگیر در بازیابی فلزهای پایه و گرانبها (Base & Precious Metals) از دیگر خدمات شرکت است؛ «آزمایشگاه تخصصی آنالیز و فرآوری طلا» زمین‌ریزکاوان در تکاب تنها آزمایشگاه آنالیز فلزهای گرانبها (precious metals) در ایران است که طلا (Au)، نقره (Ag) و جیوه (Hg) را با دقت (precision) و صحت (accuracy) زیاد با روش‌های استخراج اختصاصی از محلول (LLE) تغلیظ و با دستگاه جذب اتمی آنالیز می‌نماید.

● ارتباط با بیش از ۲۰ آزمایشگاه در کانادا، آلمان، لهستان، مجارستان و آمریکا و همکاری با شرکت‌های معتبر کانادایی Actlabs و MSALABS به ما این امکان را داده است که بتوانیم خدمات آنالیز عنصری و ایزوتوپی دقیق و آنالیزهای نقطه‌ای به روش EPMA و LA-ICPMS را برای دانشجویان و دانش‌پژوهان علوم زمین و معدن فراهم نماییم.

